

Moduli GSM: caratteristiche e modalità di utilizzo

La tabella fornisce l'elenco dei **moduli GSM** integrati sulle centrali e i comunicatori Tecnoalarm.

Per ciascun modulo viene specificata: la rete di collegamento, la possibilità di iscrivere la centrale o il comunicatore al servizio TCS e lo stato di produzione del modulo.

Moduli GSM per le centrali e i comunicatori Tecnoalarm				
Centrale/Comunicatore	Modulo GSM	Rete	Servizio TCS	In produzione
Centrali: TP10-42 TP8-88 TP20-440	GL 865 - DUAL	2G	X	X
	GL 865 - DUAL V3	2G	X	X
	GL 865 - DUAL V3 3.1	2G	X	✓
	UL 865 - EUR	3G	✓	X
	UL 865 - EU	3G	✓	X
	LE 910 C1 - EU	4G	✓	✓
Comunicatore TECNOCELL 3 *	UL 865 - EU	3G	✓	X
Comunicatore TECNOCELL 4 *	LE 910 C1 - EU	4G	✓	✓
Centrale EV 4-24 3G	UE 910 - EUR	3G	✓	X
Centrale EV 4-24 4G	LE 910 C1 - EU	4G	✓	✓

* Il servizio TCS è utilizzabile solo per le centrali che supportano l'interfaccia ESP GSM LINK

Nuovi Listini 2021

Tecnoalarm rilascia la versione 1.0 - 2021 del **Listino prodotti**, **Listino ricambi** e **Listino indicazioni commerciali Tecnoalarm**.

Per richiedere una visita e i nuovi Listini, contattare il Commerciale di riferimento.



Secsolutionforum 2021

Si ricorda l'appuntamento di domani, **venerdì 30 aprile**.

Giuliano Ottogalli, Direttore Commerciale Italia, interverrà dalle **14,30** alle **15,20** alla tavola rotonda dal titolo **"Oltre il Covid: nuove sfide dell'antintrusione. Produttori, distributori e integratori a confronto"**.

L'incontro rientra nell'ambito dell'evento **secsolutionforum 2021**, in diretta live streaming fino al **30 aprile**.

[Registrati](#)

EV LCD-AL BWL Tastiera wireless bidirezionale



EV LCD-AL BWL
F102EVLCDALBWL

EV KEY
F102EVKEY

Caratteristiche

La tastiera **EV LCD-AL BWL** è un dispositivo di accesso e programmazione per i sistemi Evolution con **lettore chiave di prossimità RFID integrato**.

Dotata di un display LCD grafico, la tastiera consente di gestire i programmi di funzionamento del sistema tramite il riconoscimento di codici e/o la lettura di chiavi di prossimità **EV KEY**.

Alimentazione

La tastiera wireless EV LCD-AL BWL può essere alimentata con alimentatore esterno **EV AL5V** (opzionale) e/o con **batterie al litio** non ricaricabili (in dotazione).

La doppia modalità di alimentazione garantisce la massima versatilità operativa: la tastiera può infatti rimanere sempre accesa o essere accesa automaticamente durante gli avvisi Buzzer.

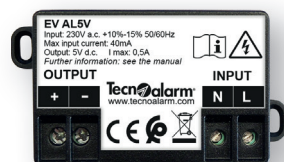
L'**alimentatore EV AL5V**, di piccole dimensioni, può essere installato nelle immediate vicinanze della tastiera riducendo così tempi e costi d'installazione.

Opzioni di alimentazione

Rete e batteria Alimentazione prelevata dall'alimentatore. La batteria alimenta la tastiera solo in caso di mancanza rete.

Solo batteria Alimentazione prelevata sempre e solo dalla batteria

N.B.: La scelta della modalità di alimentazione si effettua tramite software Centro.



EV AL5V
F102EVAL5V

[Clicca qui per le istruzioni](#)

secsolutionforum 2021

Tecnoalarm sarà tra i protagonisti del **secsolutionforum 2021**, che si terrà in diretta live streaming **dal 28 al 30 aprile**.

Venerdì 30 aprile, dalle 14,30 alle 15,20, Giuliano Ottogalli, Direttore Commerciale Italia, interverrà alla tavola rotonda dal titolo **"Oltre il Covid: nuove sfide dell'antintrusione. Produttori, distributori e integratori a confronto"**.

[Registrati](#)



Nuovo rivelatore perimetrale per interni



Configurazione

Zone | Zone - Funzioni | Zone - Programmi | Zone - Opzioni | Tastiere | Opzioni | Uscite

Zona 1 | Zone radio | Z6

Copia

Descrizione

Messaggio vocale

Caratteristiche zona

Tipo: Istantanea

Cicli: 4 cicli

Cablaggio: RADIO

Numero attivazioni: 0

In minuti: 0

Sensore

WID: 070123456781

rdev: 070123456781

Tecnologia: EVOLUTION

Modello: EV REDWAVE Z1

Configurazione sensore

IR

Impulsi IR: IR1 1 impulso

Validità: 2 secondi

mw

Modalità: Porta

Sensibilità: Alta

Disabilitazione sopravvivenza

Disabilitazione tamper

Abilitazione LED rosso

OK Annulla



EV REDWAVE BWL F102EVREDWABWL

SW Centro: 5.8 - FW centrale: 1.3 - Modulo base EV MOD BWL: 1.2

Dispositivo wireless bidirezionale adatto per la protezione di varchi, porte e finestre.

È costituito da due sezioni di rilevazione indipendenti:

doppia tecnologia con infrarosso passivo e microonde (portata massima 3 metri)

reed interno e ingresso per dispositivo esterno contatto magnetico, inerziale contatto a fune per tapparelle.

Prossimamente disponibile

[Clicca qui per le istruzioni](#)

EV CAM BWL

Rivelatore volumetrico per interni con fotocamera



DESIGN BY

pininfarina

Caratteristiche

- Wireless bidirezionale
- Infrarosso passivo con fotocamera integrata
- Lenti di protezione volumetrica e Pet
- Trasferimento delle immagini alla centrale in background su canale di comunicazione dedicato
- 8 rivelatori per ogni centrale su 24 zone
- Immagini registrate su memoria Micro SD

In caso di mancato scaricamento delle immagini, consultare la procedura.

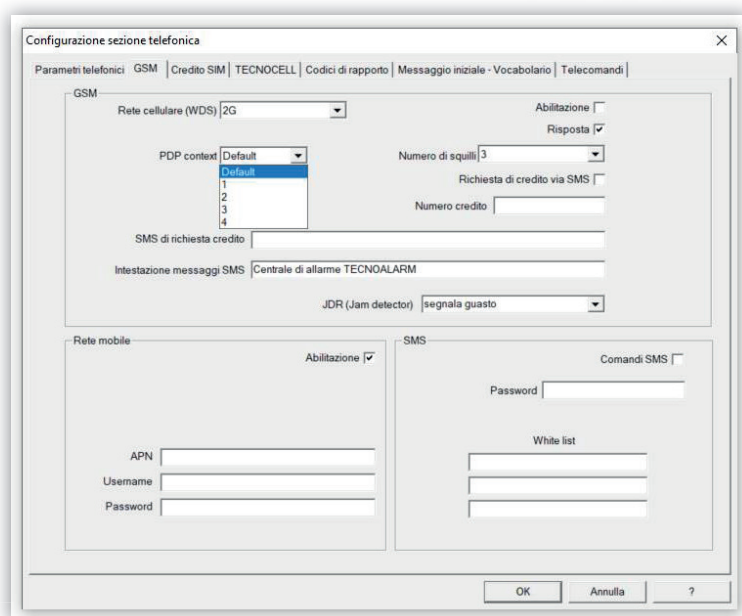
[Clicca qui per la procedura](#)

INFO
TECNICA



PDP context:

moduli 2G per le centrali TP10-42, TP8-88, TP20-440



In caso di problemi di connessione con i moduli 2G molto datati, esiste ora la possibilità di impostare il PDP context tramite il software Centro.

Il PDP context definisce le caratteristiche delle connessioni dati cellulare (protocollo, indirizzo IP, classe QoS, APN) utilizzati dall'operatore telefonico.

Ogni operatore può usare questo contesto dati in modo diverso.

Il PDP context deve sempre essere impostato come Default.

Solo nel caso in cui la connessione non avvenga, si potrà forzare il PDP context n. 1 o n. 2

Tecnomonitor e TFSW-Tecnomonitor

I software sono scaricabili dalle rispettive sezioni download dei siti Tecnoalarm e Tecnofire.

Si precisa che non è necessario aggiornare le installazioni Tecnomonitor esistenti, tranne nel caso in cui venga sostituita la centrale con un modello più recente che non sia quindi ancora implementato nella sua versione software.